

HEMOS HABLADO DE CÓMO ES HUCKLEBERRY FINN, ¿LO RECUERDAS?

DESPUÉS DE LEER

1 Marca la respuesta correcta:

¿Qué expresión nos indica que Huck no viste ropa de su talla?

- La chaqueta, cuando la llevaba.
- Los botones de detrás llegaban hasta más abajo de su espalda.
- Los bajos de las perneras, terminados en flecos, se arrastraban por el barro.
- Todas las anteriores.

¿Qué quiere decir que «iba y venía a su santa voluntad»?

- Que tenía una vida muy tranquila.
- Que vivía su vida como quería.
- Que se pasaba el día viajando sin tener un domicilio fijo.
- Que vivía su vida como querían sus amigos y familiares.

¿Por qué se dice de Huck que «era siempre el primer chico en ir descalzo al llegar la primavera y el último que se calzaba en otoño»?

- Porque no le gustaba llevar zapatos.
- Porque se pasaba el día viajando sin tener un domicilio fijo.
- Porque solo le gustaba llevar zapatos en invierno.
- Porque detestaba ir descalzo.

2 Imagina una compañera de aventuras para Huckleberry Finn y descríbela (cómo es, de qué manera va vestida, cómo vive...).

.....

.....

.....

.....

.....

.....

.....

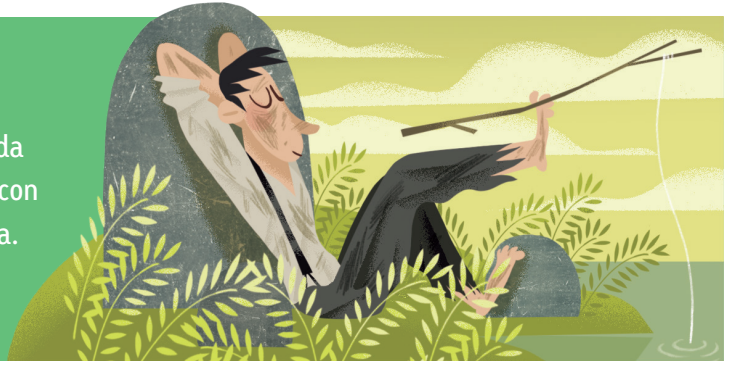
.....

.....

.....

Y AHORA... VAMOS A HACER LA COLADA

En casa queremos asegurarnos de que la prenda de ropa que lavamos no destiñe si la lavamos con tipos de ropa distinta y leemos bien la etiqueta.



- ¿Puede limpiarse en seco esta prenda?
- ¿Qué símbolo te lo indica?
- ¿Podemos utilizar la secadora?
- ¿Qué símbolo te lo indica?
- Si la prenda tuviera una mancha muy difícil de quitar, ¿utilizarías la lejía para intentar quitarla? ¿Qué pasaría si lo hicieras?