



Itineraris

Reptes i realitats

coneixement del medi 3

22

SOLUCIONS

Atenció
a la diversitat



• Mira el vídeo sobre els rèptils i contesta les preguntes:

- Què vol dir que els rèptils són vertebrats?

Que tenen un esquelet intern.

- Tots els rèptils són terrestres?

No.

- Com és la temperatura del seu cos?

Freda.

- Com respiren?

Per pulmons.

- Com es desplacen, els rèptils?

Arrosseguen el cos per terra o a prop de terra.

- Com es diu aquest moviment?

Reptar.

- Hi ha cap rèptil que no es desplaci així?

La tortuga marina.

- Com es desplaça?

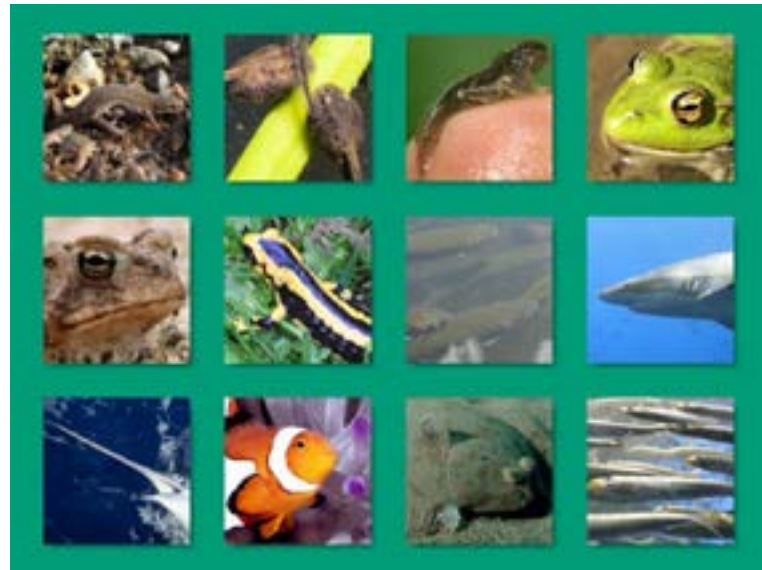
Neda.

- Fixa't en el cos d'aquests animals i escriu algunes de les seves característiques:

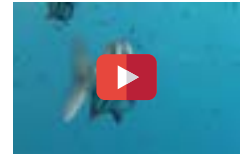
Animal	És vertebrat o invertebrat?	A quin grup pertany?	Com es desplaça?
papallona	invertebrat	insecte	vola
cargol	invertebrat	mol·lusc	llisca
sargantana	vertebrat	rèptil	arrossega el cos a prop de terra (repta)
tortuga marina	vertebrat	rèptil	arrossega el cos a prop de terra (repta) i neda
cocodril	vertebrat	rèptil	arrossega el cos a prop de terra (repta)
granota	vertebrat	amfibi	camina i salta; també neda
pardal	vertebrat	ocell	vola fent servir ales
sardina	vertebrat	peix	neda fent servir les aletes i la cua
serp	vertebrat	rèptil	arrossega el cos a prop de terra (repta)
balena	vertebrat	mamífer	neda fent servir les aletes i la cua
ratolí	vertebrat	mamífer	camina

- Quines adaptacions tenen la majoria dels animals que es desplacen per terra?
Tenen potes...... I els que ho fan per l'aire? **Tenen ales.**.....
- Quines adaptacions tenen la majoria dels animals que es desplacen per l'aigua?
Tenen aletes i cua......
- Quina diferència principal tenen els vertebrats i els invertebrats?
Els vertebrats tenen un esquelet intern amb una columna vertebral.....
i unes extremitats i els invertebrats no......

- Mira aquestes imatges de diferents amfibis i peixos i, després, contesta:



- Quins amfibis es veuen en les imatges?
.....Tritó, capgròs, granota (fase metamorfosi), granota adulta, gripau, salamandra.
- Què és un capgròs?
.....És una cria d'amfibi (una fase de la metamorfosi).
- D'adult, quin animal de les imatges podrà ser un capgròs?
.....La granota, el gripau, el tritó o la salamandra.
- On viuen els amfibis?
.....A l'aigua i a terra, en zones humides.
- Quins peixos es poden observar?
.....Una truita, un tauró, un peix espasa, un peix pallasso, un llenguado i sardines.
- Quina forma tenen els peixos?
.....Allargada, amb aletes i cua.
- De què tenen recobert el cos?
.....D'escates.
- On viuen els peixos?
.....A l'aigua.



• Mira el [vídeo sobre els peixos marins](#) i contesta les preguntes següents:

- Per què els peixos tenen forma de fus? *Perquè és la forma que presenta menys resistència per avançar en l'aigua. Poden nedar amb menys esforç.*
- Com són els peixos que viuen amagats al fons? *Tenen una forma més plana per camuflar-se millor i perquè no neden tant com altres peixos.*
- Què fan, també, els peixos que viuen al fons perquè no els vegin? *Imiten els colors del fons.*
- Per què té forma allargada i flexible, la morena? *Per passar per les esquerdes de les roques mentre espera la nit per sortir a caçar.*
- Per a què li serveix el musell allargat al peix trompeta? *Per atrapar peixos petits per succió.*
- Què fan servir els peixos per moure's? *Les aletes.* Són totes iguals i serveixen per al mateix? *No.* Anomena'n algunes. *Pectorals, pelvianes, dorsals, anal i caudal.*
- Com es mouen, els peixos? *Mouen el cos a banda i banda amb l'aleta caudal.*
- Quines aletes els serveixen per girar? *Les pectorals.*
- Com es comporten les aletes pectorals dels taurons? *Fan una funció semblant a les ales d'un avió.*
- Quines funcions tenen els colors dels peixos? *Els serveixen per comunicar-se amb altres exemplars de la mateixa espècie i per adaptar-se millor a l'espai on viuen.*

- Mira amb detall les imatges d'aquesta galeria i classifica els animals en aquests grups de vertebrats:



Rèptils

cocodril

tortuga marina

serp

camaleó

Mamífers

beluga

cérvol

esquirol

llop

Ocells

picot

pinsà

flamenc

estruç

- Ara, relaciona els animals següents amb el tipus d'aliment que mengen:



Petits organismes aquàtics

Insectes

Llavors

- Dibuixa el bec de cada animal i, després, explica per què penses que són diferents.

Els becs dels ocells tenen formes diferents segons el tipus d'alimentació que tenen.



- Mira aquesta [notícia](#) sobre la instal·lació de menjadores a la ciutat de Barcelona i, després, contesta:

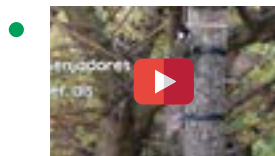
- Per què són importants a l'hivern les menjadores per a ocells? [Perquè les baixes temperatures i el mal temps els dificulten la recerca d'aliment.](#)

- A quins ocells beneficia, a part dels de la ciutat? [Als que venen a refugiar-se des dels països més freds del nord.](#)

- On es poden instal·lar les menjadores, a més dels parcs? [En balcons i terrasses.](#)

- Penses que és una bona idea instal·lar menjadores? Per què?

- Què més es pot fer per ajudar els ocells a la ciutat? [Potenciar als parcs les plantes que fructifiquen a la tardor i l'hivern i reduir els treballs de poda perquè les espècies que fan nius puguin criar.](#)

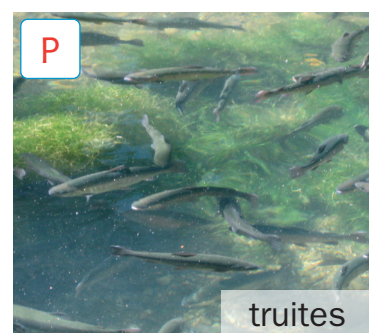
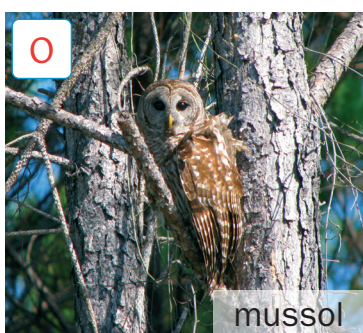
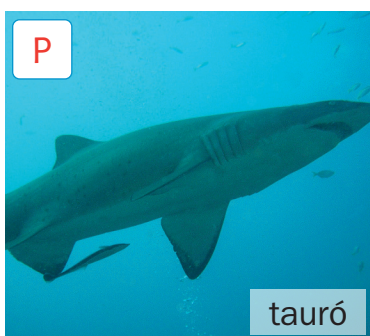
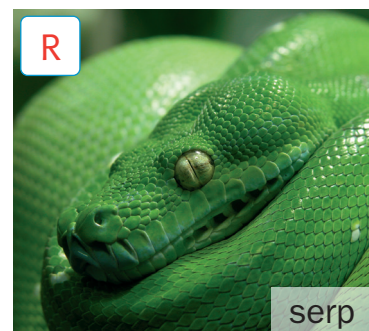
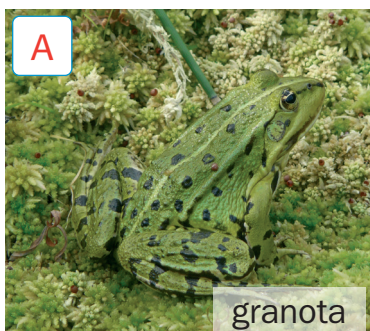


En aquest [enllaç](#) tens informació sobre diferents tipus de menjadora. T'animes a preparar-ne una?

1 Llegeix:

PEIXOS	<ul style="list-style-type: none"> – neixen d'ous – tenen aletes i el cos recobert d'escates
AMFIBIS	<ul style="list-style-type: none"> – neixen d'ous – tenen el cos recobert d'una pell fina
RÈPTILS	<ul style="list-style-type: none"> – neixen d'ous – tenen el cos recobert d'escates però no tenen aletes
OCELLS	<ul style="list-style-type: none"> – neixen d'ous – tenen ales i el cos recobert de plomes
MAMÍFERS	<ul style="list-style-type: none"> – neixen de la mare i mamen – la majoria tenen el cos recobert de pèl

Ara, escriu en cada requadre la inicial que correspongui:



DATA:

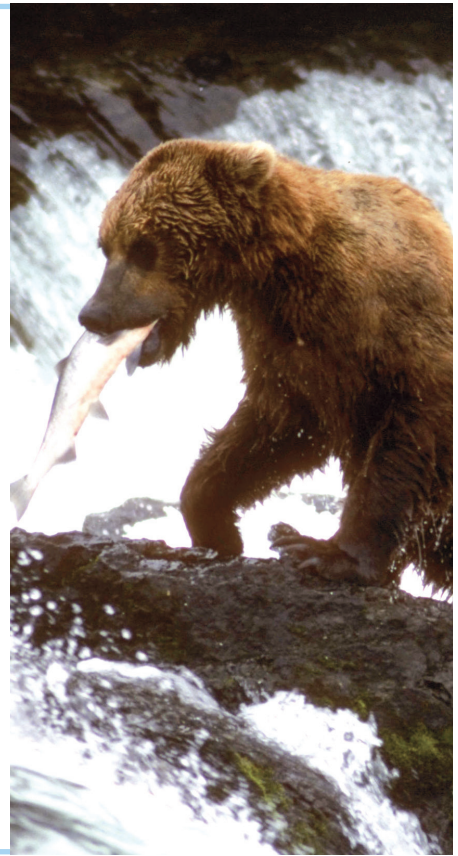
NOM:

1 Llegeix:

La vida del salmó

El salmó és un peix força gros, pot pesar més de 10 kg. Viu a l'oceà (en aigua salada), però en el moment de la posta dels ous es desplaça riu amunt fins al lloc on va néixer.

Els salmons neixen d'ous, als rius (aigua dolça), i quan assoleixen una llargada de 9 a 18 cm, quasi un pam, es cobreixen d'escates i baixen riu avall fins al mar, on creixen molt de pressa. Després d'uns cinc anys tornen al riu on van néixer. Mentre remunten el riu, els salmons no mengen i viuen de les reserves que han acumulat al mar. Per a remuntar el riu, sovint han de saltar i nedar llargues distàncies a contracorrent. Molts animals, com l'ós, aprofiten aquest moment per a fer-los servir d'aliment. Alguns salmons moren després de la posta, però altres tornen al mar i al cap d'un any repeteixen el ritual.



Ara, busca més informació, si et cal, i contesta:

- Quin tipus d'animal és un salmó? On viu? **És un animal vertebrat, un peix. Viu principalment als oceans i, durant la posta, als rius.**
- Quins animals s'alimenten del salmó? **Els óssos, les persones, etc.**
- En quin moment t'imagines que pot ser fàcil, per a un ós, atrapar un salmó? **Els óssos aprofiten els moments que els salmons salten a contracorrent per a atrapar-los.**
- Has vist alguna vegada un salmó? On?
- Quin altre peix de riu és molt semblant al salmó? **La truita és un peix molt pròxim al salmó: són dues espècies de la mateixa família.**
- Quin altre peix coneixes que passi part de la seva vida en aigua salada i part en aigua dolça? **L'anguila.**