



Solucions
Atenció a la diversitat

- Pinta el triangle de color *verd* i el rectangle de color *vermell*:

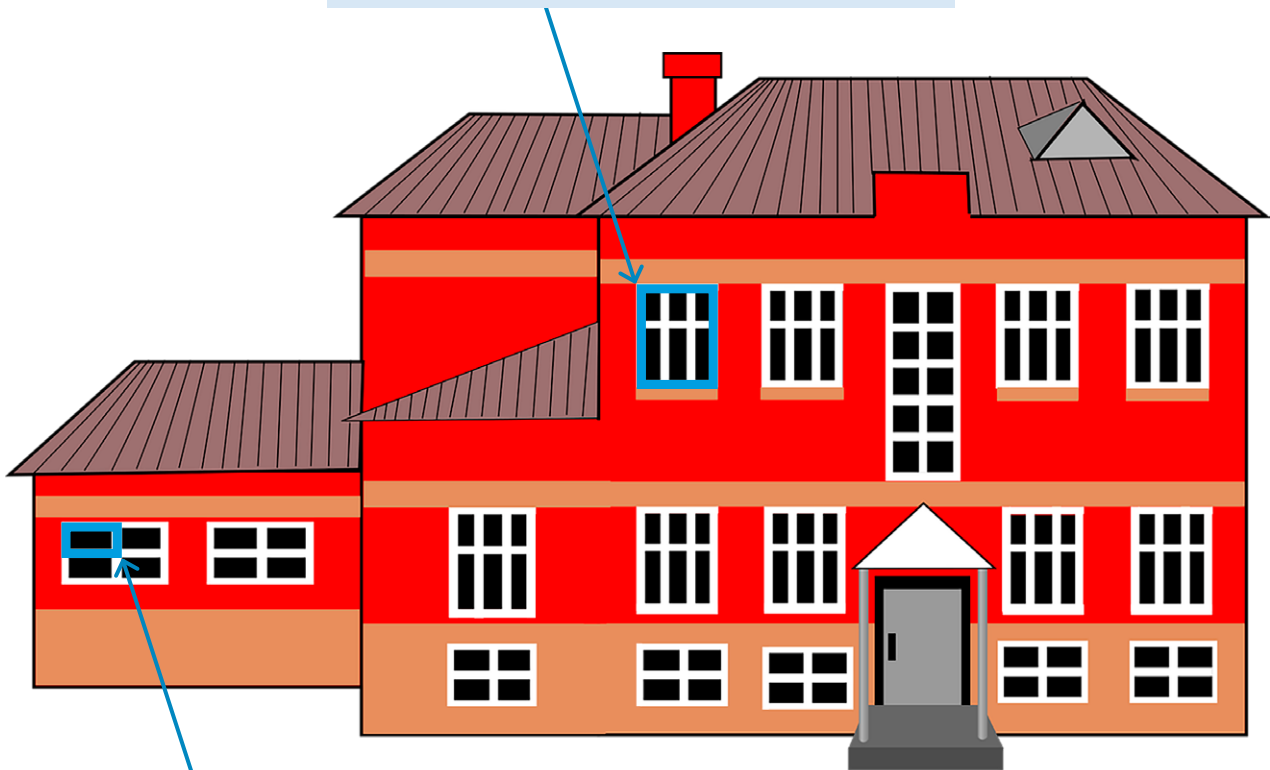


- Quina figura és més gran, el triangle verd o el rectangle vermell?

És més gran *el triangle verd*.

- Pinta el triangle blanc de color **verd** i, després, fixa't en els rectangles marcats en el dibuix i repassa'n 10 (els que vulguis, n'hi ha molts!) de color **blau**:

Un exemple de rectangle



Un altre exemple de rectangle

Solució: Tots els vidres i totes les finestres d'aquesta casa són rectangulars, de manera que els/les alumnes poden repassar els deu que vulguin. També poden repassar la porta i la part superior de la xemeneia.

- Completa aquest dibuix amb triangles i rectangles de mides diferents, grans, mitjans i petits:



Solució: Els/les alumnes poden completar el dibuix lliurement, però podeu aconsellar-los que dibuixin un altre far amb rectangles, més velers amb triangles, una casa amb les dues figures, etc.