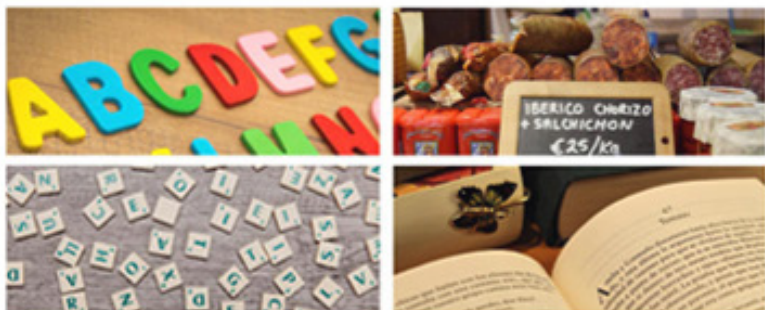




LÉXICO

20 El alfabeto del castellano



El alfabeto de la lengua castellana está formado por 27 letras, con las que se forman todas las palabras.

Cuando queremos saber el significado de una palabra, utilizamos el diccionario. Es muy importante memorizar el alfabeto, porque las letras del diccionario se ordenan alfabéticamente. Por eso decimos que siguen el orden alfabético. El alfabeto se usa en muchos otros casos, como, por ejemplo, en los nombres.

EN EL DICCIONARIO

ordenadas de esta forma:

Rabioso

LÉXICO

21 Las onomatopeyas



Las onomatopeyas son las palabras que imitan los sonidos que hacen las personas, los animales o las cosas. Por ejemplo, para reflejar la voz del gato utilizamos la palabra *miau*.

También se consideran palabras onomatopéyicas verbos como *maullar* o *mugir* y sustantivos como *mugido* o *maullido*.

EN EL DICCIONARIO

be Onomatopeya que imita el balido del carnero, de la oveja y de la cabra.

croac Onomatopeya con que se imita la voz característica de la rana.

miau Sonido con que se nombra o se describe la voz del gato.

mu Onomatopeya con que se imita el mugido de la vaca y el toro.

pío pío Onomatopeya que imita la voz del pollo o de cualquier ave.

quiquiriquí Onomatopeya que imita el canto del gallo.

Desde cada taller, accederéis directamente a los contenidos correspondientes del manual de consulta. Una vez dentro, podréis navegar por las diferentes secciones gracias a los menús superiores.