



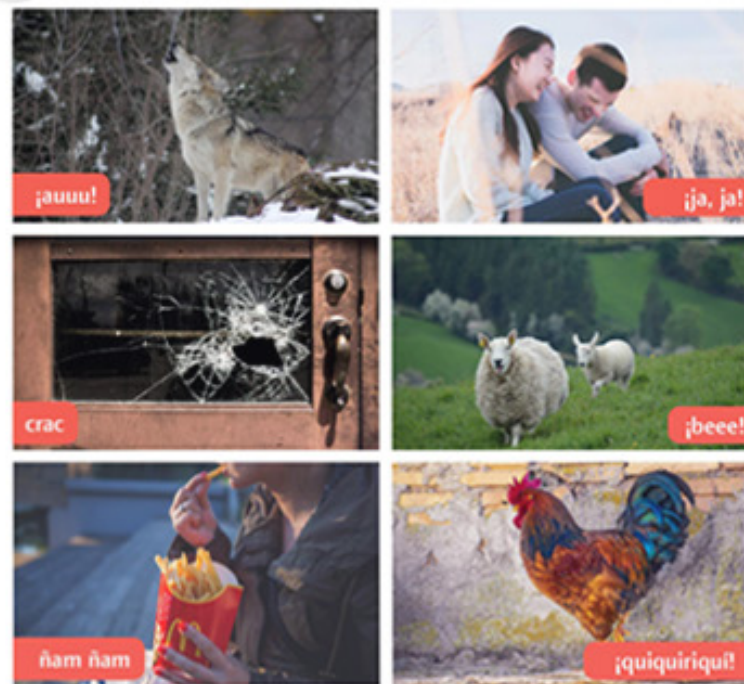
LENGUA Y CULTURA

38 Los alfabetos del mundo



LENGUA Y CULTURA

39 Las onomatopeyas



Una **onomatopeya** es una palabra que imita el sonido de aquello a lo que hace referencia.

Cada lengua tiene sus propias **onomatopeyas**. Por ejemplo:

- En castellano, la onomatopeya de la voz del perro es *guau guau*, en catalán es *bub bub* y en inglés es *woof woof*.
- El sonido de una persona comiendo en castellano se representa *ñam ñam*, en italiano *gnam gnam* y en catalán *nyam nyam*.
- El cantar de un gallo en castellano es *quiquiriqui*, en francés es *cocorico* y en inglés es *cock-a-doodle-doo*.

Desde cada taller, accederéis directamente a los contenidos correspondientes del manual de consulta. Una vez dentro, pondréis navegar por las diferentes secciones gracias a los menús superiores.