

## El que treballarem de cada àrea...

### Coneixement del medi

Plantejar-se preguntes sobre el medi i utilitzar estratègies de cerca de dades · Interpretar el present a partir de l'anàlisi dels canvis · Interpretar l'espai a partir dels elements del territori i les seves representacions · Analitzar paisatges i ecosistemes tenint en compte els seus factors socials i naturals · Valorar problemes socials rellevants i interpretar-ne les causes i les conseqüències · Participar en la vida col·lectiva per millorar la convivència.

### Llengua catalana, Lengua castellana i Anglès

Comprendre textos orals de la vida quotidiana, dels mitjans de comunicació i escolars · Produir textos orals de tipologia diversa · Interactuar oralment d'acord amb la situació comunicativa · Llegir amb fluïdesa per comprendre textos de tipologies diverses · Aplicar estratègies de cerca i gestió de la informació · Planificar i produir textos de tipologies diverses.

### Matemàtiques

Identificar les matemàtiques implicades en situacions quotidianes i escolars.

### Educació artística

Comprendre i valorar el patrimoni artístic proper · Dissenyar i realitzar projectes i produccions artístiques.

### I també...

I al llarg de tot el projecte aprendrem a fer servir eines digitals per cercar, consultar i tractar la informació i treballarem les competències d'**Educació en valors**.

## ...i els coneixements que anirem adquirint.

### Coneixement del medi

Formes de **relleu** i accidents geogràfics · **Plànols i mapes senzills del barri, el poble o la ciutat** · Paisatges de l'entorn proper (plana, costa, muntanya) · Elements naturals i humanitzats i impacte de l'activitat humana en el **paisatge** · Estructura **econòmica** i **organització social**, política i administrativa dels municipis i les comarques · **Manifestacions culturals** com a elements de cohesió social · Trets demogràfics i econòmics de l'entorn · Anàlisi i comparació de dades d'entorns rurals i urbans · **Mobilitat viària** · Ús de **fonts històriques** diverses per obtenir informació · Descoberta i valoració del **patrimoni cultural** · Valoració de la diversitat social i cultural.

### Llengua catalana

Normes bàsiques en la **interacció oral** · Ús d'estratègies de **comprensió lectora**. Lectura de textos de l'àmbit escolar · Reconeixement de **tipologies textuais** en diferents formats i suports (oral i escrit) · **Lèxic**. Vocabulari usual i específic · Gestió i tractament de la informació · Fonts d'informació en paper i suport digital · **Expressió escrita**. Organització del text: coherència i cohesió.

### Lengua castellana

Lèxic. Vocabulari usual i específic · **Lectura i comprensió oral** · Gestió i tractament de la informació.

### Anglès

Lèxic. Vocabulari relacionat amb el tema · **Comprensió oral**.

### Matemàtiques

**Numeració i càlcul** · **Mesura**. Equivalència entre unitats de mesura més comunes en contextos significatius · **Classificació** i establiment de criteris de classificació · Obtenció, representació i **interpretació de dades** estadístiques.

### Plàstica

**Producció artística: plàstica** · Imaginació i creativitat en l'expressió i la comunicació artística · Interès i curiositat per descobrir les **manifestacions artístiques** de l'entorn · Valoració del **patrimoni** i les manifestacions artístiques.

### Digital

Ús de dispositius digitals · Ús d'**eines de cerca** i consulta d'informació.



# QUÈ FAREM EN AQUEST PROJECTE?

Volem que els nens i les nenes compreguin que...

- ✓ Conèixer l'entorn més proper els permet desenvolupar la seva autonomia personal.
- ✓ Els pobles i les ciutats formen part del paisatge humanitzat i que ells hi poden intervenir per mantenir-lo o millorar-lo.
- ✓ Al lloc on viuen hi ha unes institucions que regulen o organitzen algunes de les necessitats de la població i fan més fàcil la convivència.
- ✓ El pas del temps provoca canvis en l'entorn i això ens ajuda a entendre com és ara i per què ens organitzem com ho fem.



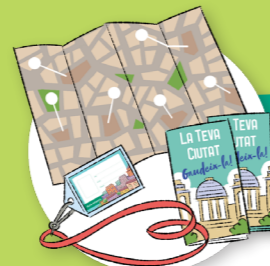
## BENVINGUTS A...

Hem parlat amb persones que fa poc que viuen al nostre poble o ciutat. No coneixen gairebé res del lloc on vivim i ens demanen que els expliquem com és, què hi ha, què s'hi pot fer... Se'ns planteja un **repte: com podem ajudar aquestes persones a conèixer el lloc on vivim? Els podem fer de guies?**



## SORTIM AL CARRER

Com a guies en pràctiques, organitzarem una **sortida**, si pot ser amb les persones que volien conèixer el lloc on s'acaben d'instal·lar. Farem servir la **guia itinerari** que haurem creat perquè la visita sigui interessant. Al final, valorarem què hem après, com ho hem après, què ens ha resultat més fàcil o més difícil i per a què ens ha servit amb una **escala de metacognició**.



## QUÈ HEM APRÈS?

Reflexionarem sobre tot el que hem après en aquest projecte. Recordarem la relació amb la nostra realitat i ho aplicarem per fer una **guia itinerari**. Revisarem el **kanban** que hem anat treballant, comprovarem si hem assolit els nostres objectius i passarem l'última prova per aconseguir el **carnet de guia infantil**.



## COM ENS ORGANITZEM?

Observarem diferents fotografies del lloc on vivim i ens adonarem que per fer de guies haurem d'investigar sobre el nostre entorn. Decidirem què hem de conèixer del nostre poble o ciutat mitjançant una **pluja d'idees** i planificarem la nostra feina d'investigació fent servir un organitzador, el **kanban**. A mesura que anem aprenent, anirem superant les proves per ser uns bons guies de la nostra localitat.



## ON VIVIM?

Situarem la nostra localitat en el **mapa**, buscarem informació sobre el seu entorn i descobrirem les diferències principals entre els **pobles** i les **ciutats**. Començarem a fer un **superplànol** per aprendre a situar-nos en l'espai.



## DESCOBRIM L'AJUNTAMENT

Esbrinarem com s'organitza un municipi i què es fa des de l'**ajuntament**. Prepararem una **entrevista** i farem una cursa amb diferents **mitjans de transport** per descobrir quina és la manera més sostenible per desplaçar-nos pel lloc on vivim i per posar en pràctica les **normes de seguretat viària**. Com a bons guies, hem de saber moure'ns bé per la nostra localitat.



## MILLOREM EL QUE NO FUNCIONA

Ens fixarem en els **serveis municipals** que hi ha al nostre entorn i comprovarem si funcionen correctament. Poden millorar? Ens preguntarem què podem fer nosaltres per combatre les **accions incíviques** i fer del nostre entorn un espai millor. Farem propostes i passarem a l'acció. Els bons guies han d'estimar i respectar el poble o la ciutat on viuen!



## NO T'HI PERDIS NI T'HO PERDIS

Observarem que el paisatge natural i el paisatge humanitzat canvien amb el **pas del temps** i identificarem els canvis a la nostra localitat. Descobrirem quins són els barris del lloc on vivim i farem una **enquesta** a les famílies per conèixer de què treballen. Compartirem la informació sobre els monuments i les festes que més ens agraden mitjançant una **exposició oral**.